

Činitelé vzniku a vývoje psychických jevů

PaedDr. Mgr. Hana Čechová



„Na dědičnost se nedá spoléhat. Myslel jsem, že moje žena bude vařit jako její matka, ale ona chlastá jako její otec.“

***Psychické vlastnosti každého z nás se vyvíjejí na základě vzájemného vztahu dvou faktorů - dědičnosti a prostředí.
Jakým způsobem a v jakém rozsahu se jednotlivé faktory uplatňují?***

Osnova

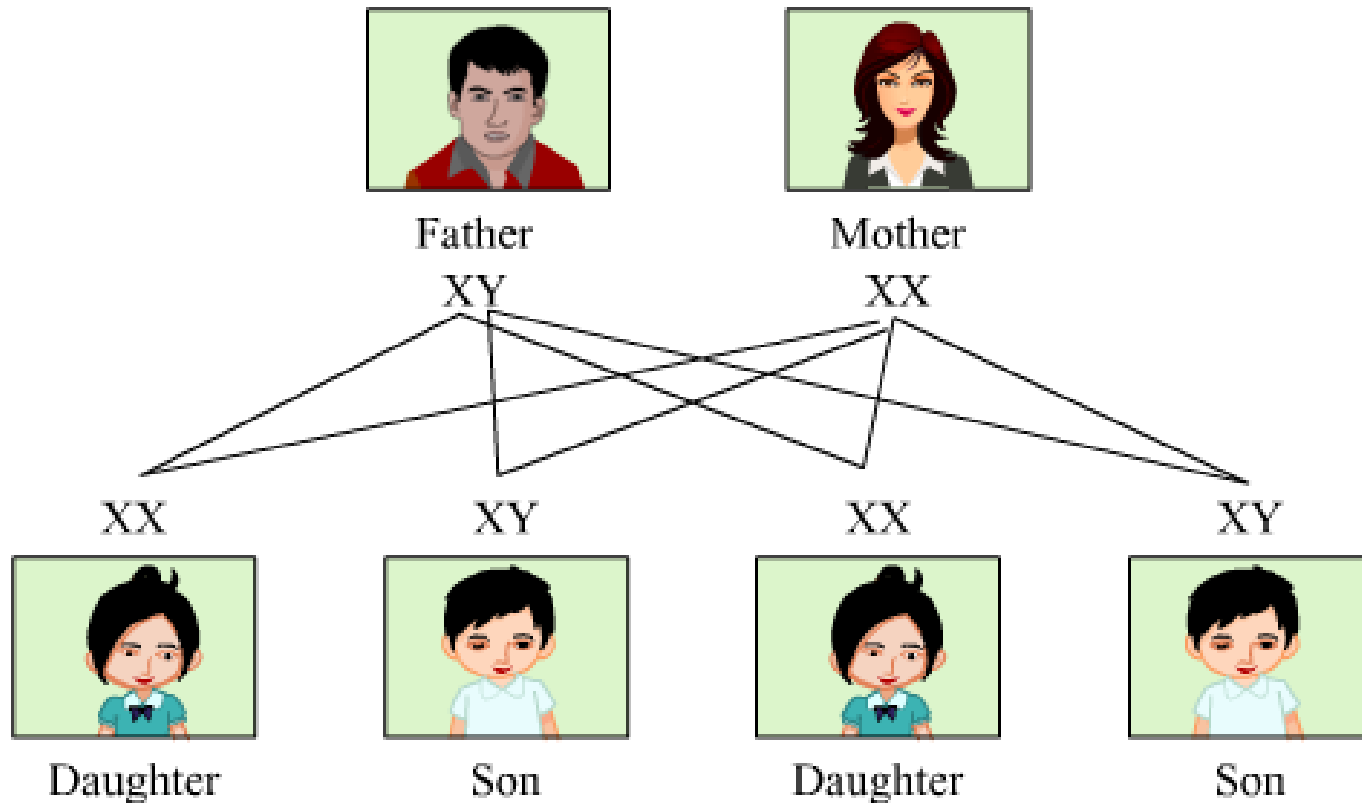
1. Dědičnost
2. Dědičnost a vznik psychických vlastností
3. Prostředí
4. Materiální prostředí
5. Sociální prostředí
6. Sociální skupina
7. Vliv skupiny na jedince
8. Klasifikace sociálních skupin



1/ Dědičnost

- Ojedinělá schopnost živých soustav
- **Přenos určitých znaků z rodičovské generace na generaci potomků => získávání vlastností nebo predispozic k vlastnostem rodičů**
- **GEN**
 - 1/ základní jednotka genetické informace
 - 2/ konkrétní úsek **DNA (deoxyribonukleová kyselina)**
 - > ve své struktuře kóduje a buňkám zadává jejich program
 - > předurčuje vývoj a vlastnosti celého organismu
 - 3/ na chromozomech
- Člověk - polovina dědičné informace po matce a polovina po otci – tato dědičná informace není zodpovědná za všechno – vliv dalších okolností

**Pohlaví budoucího jedince je určeno geneticky.
„Nejúspěšnější“ spermie je zodpovědná za to,
zda se narodí dívka nebo chlapec.**



Sex Determination in Humans Beings.

2/ Dědičnost a vznik psychických vlastností

- Dědičné dispozice – přenos z rodičů na děti
- Dědičné předpoklady každého z nás jsou výsledkem kombinace genetické výbavy otce i matky
- **GENOTYP** = soubor všech genetických dispozic; „program“ pro konkrétní rozvoj jedince
 - > dán již v době početí
 - > za normálních okolností se v průběhu života nemění
 - > uloženy informace **o možné úrovni** našich tělesných i duševních vlastností
 - > **postupná aktivace** jednotlivých složek => určité vlastnosti se rozvíjejí až v určitém období (věku)
 - > **každý jsme originál** => různé tempo růstu, dospívání, stárnutí...

➤ **DĚDIČNÉ DISPOZICE (předpoklady) POUZE**

- 1/ vytváří předpoklady pro rozvoj různých psychických vlastností
- 2/ určují pravděpodobnost dosažení určitého (a různého) stupně a kvality dané psychické vlastnosti
- 3/ mohou X nemusí se projevit (rozvíjejí se potřebné, trénované, užitečné pro život X nepotřebné stagnují, nerozvíjejí se)
- 4/ rozdílná míra aktivity → vnější vlivy (př. míra stresu)
→ stupeň vývoje jedince (dětství, puberta, dospělost...)

➤ Dispozice k rozvoji **většiny psychických i tělesných vlastností** závisí na větším množství genů malého účinku → **tzv. polygenní dědičnost** (př. tělesná výška, diabetes 2. typu, alergie, obezita, nemoci...)

-> **značná role zevních faktorů**: způsob výživy, ekologie... + **PROSTŘEDÍ**

3/ Prostředí

- Osobnost člověka tvoří **bio – psycho – sociální jednotu**
- Vývoj ovlivněn:
 - 1/ **vnitřními podmínkami** (biologická výbava)
 - 2/ **vnějšími podmínkami = PROSTŘEDÍ**
- **PROSTŘEDÍ**
 - a) **prostor** hmotné a duchovní, sociální povahy (materiální a sociální systém)
 - b) **zdroj** na člověka působících podnětů → vyvolávají v osobnosti psychické reakce (aktivní vztah člověka k objektivní realitě)
- **Typologie prostředí**
 - a) **přírodní** (geografické, biota...)
 - b) **společenské** (společenskoekonomická formace, společenské vazby) – kde (místo), s kým (rodiče, kamarádi...), zaměstnanost, úmrtí...
 - c/ **kulturní** (materiální i duchovní výtvořiny lidské činnosti) – kino, divadlo, disco...

4/ Prostředí

➤ **Prostředí**

a) **přírodní** = krajina; podnebí; roční období; kosmické, meteorologické a gravitační vlivy

b) **architektonické a technické** = materiální, záměrné

c) **sociální** = společnost, ve které žijeme

➤ Silně ovlivňuje psychiku a osobnost člověka

➤ Znalost prostředí pomáhá pochopit příčiny žádoucího a přiměřeného (normálního) X nežádoucího (abnormálního) chování a prožívání člověka

➤ Zdrojem mnoha podnětů → rozvoj kognitivních funkcí

➤ Diferenciace, chápání vztahů a souvislostí... (př. Co mám dělat, když...)

5/ Sociální prostředí

Společenství lidí ve kterém člověk žije a pracuje

- Rozvoj kognitivních funkcí, emocionalita, volní vlastnosti, verbální komunikace, autoregulace chování... ↔ **SOCIALIZACE**

- **Sociální prostředí**
 - 1/ rodinné = prioritní
 - 2/ školní
 - 3/ lokální prostředí (čtvrť, susedé...)
 - 4/ skupinové prostředí = vrstevníci
 - 5/ pracovní prostředí = pracovní kolektiv
 - 6/ volnočasové

6/ Sociální skupina

Společenství dvou, tří a více lidí, které spojuje

- vzájemný vztah
- společná komunikace
- společná ideologie
- společné cíle, činnosti, normy a postoje

7/ Vliv skupiny na jedince

POZITIVNÍ

- Formuje jedince
- Motivuje
- Učí
- Zlepšuje komunikaci a spolupráci
- Zvyšuje sebevědomí

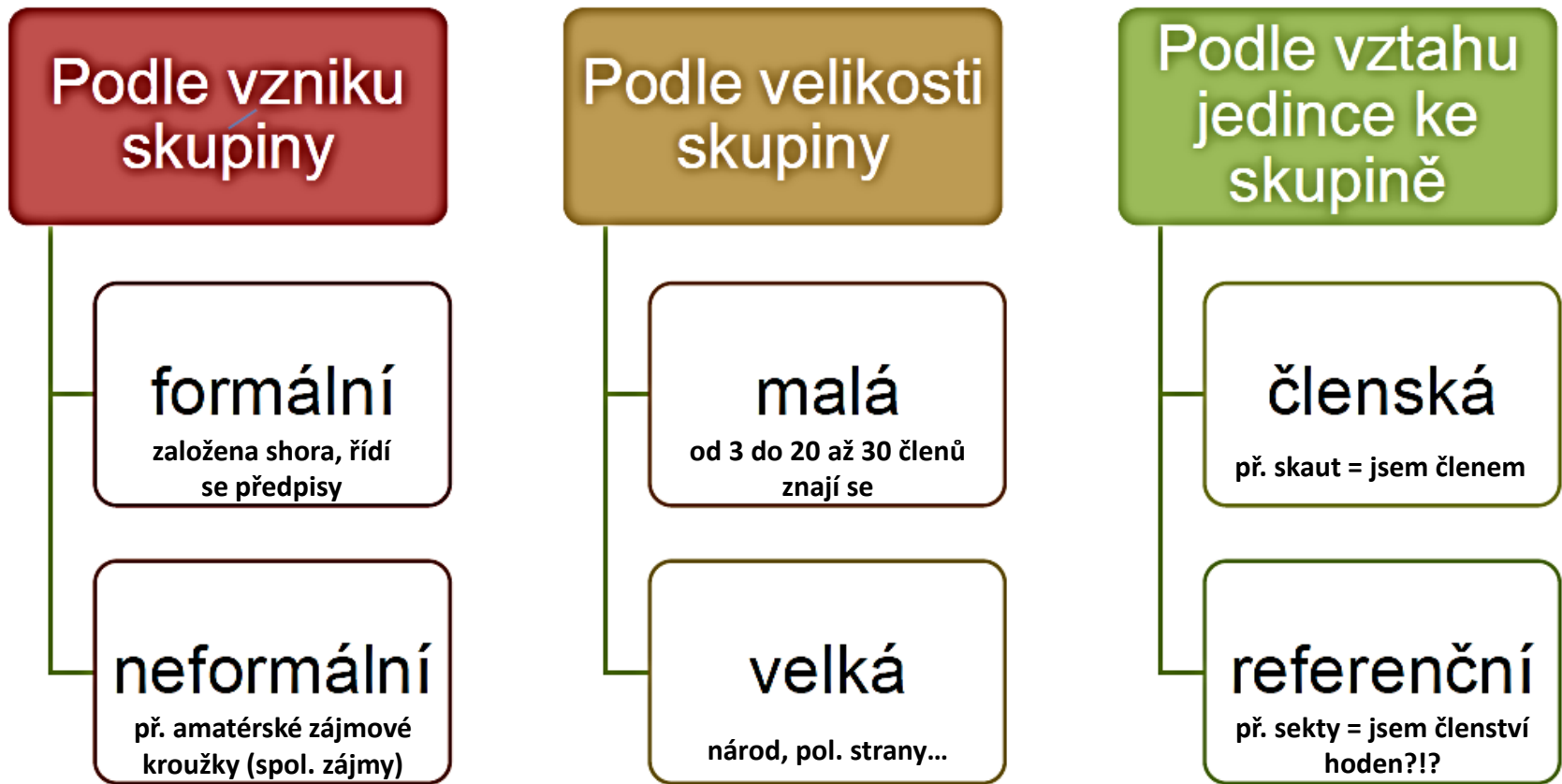


NEGATIVNÍ

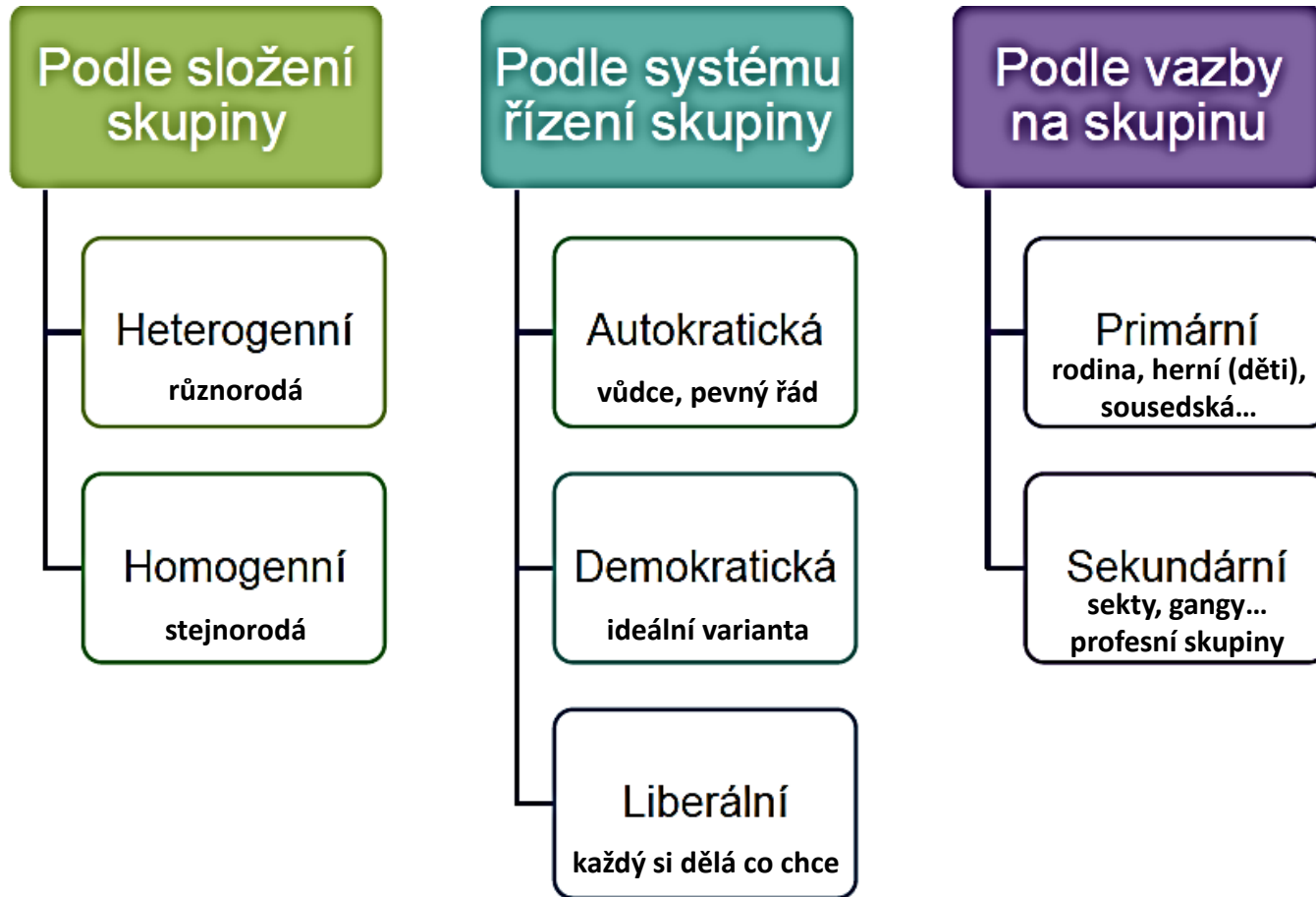
- Predelikventní party
- Pokřivené hodnoty
- Absence morálních zásad
- Antisociální chování



8/ Klasifikace sociálních skupin



Klasifikace sociálních skupin



„A takový byl hodný chlapec...“
„A takové to bylo slušné děvče...“

- **V různé etapě života se genetické dispozice nemusí projevovat stejně**
- Některé dědičné dispozice se mohou projevit až v pubertě či v dospělosti
- Jedinec se vymaňuje ze závislosti na rodičích (obecně vlivu autority)
- Sám rozhoduje o tom, co bude dělat, s kým se bude stýkat...
- To ovšem neznamená, že předchozí výchova nemá žádný efekt
- Jedná se o logické působení vrozených dispozic, které už nemůžeme (rodiče, učitelé...) ovládat v takové míře jako dřív